



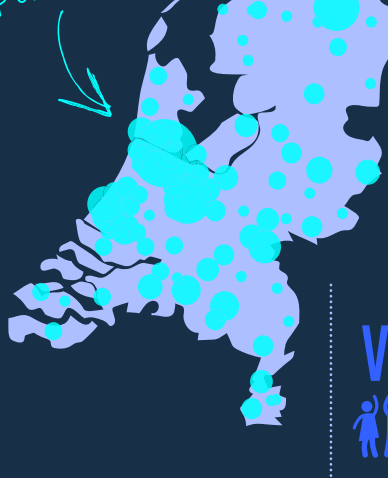
PARTY PANEL RESULTATEN

HOOG GEDOSEERDE XTC EN TESTEN

Ronde 1
2015

ACHTERGROND DEELNEMERS

Woonplaats panel leden



738 DEELNEMERS
GEMIDDELTE LEEFTIJD **25** JAAR



Meest voorkomende leeftijd

VAN HEEL UITGAAND NEDERLAND

DEDEN 738 MEE MET PARTY PANEL

We zijn op zoek gegaan naar mensen die van feesten houden en mdma gebruiken. Deze % zijn dus niet representatief voor alle uitgaanders in Nederland

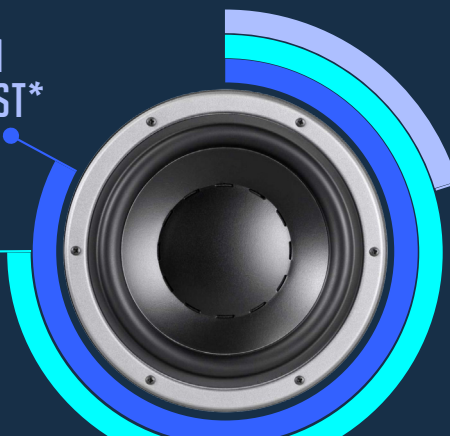
1/3 VROUW **2/3** MAN

57% STUDENT

PARTY

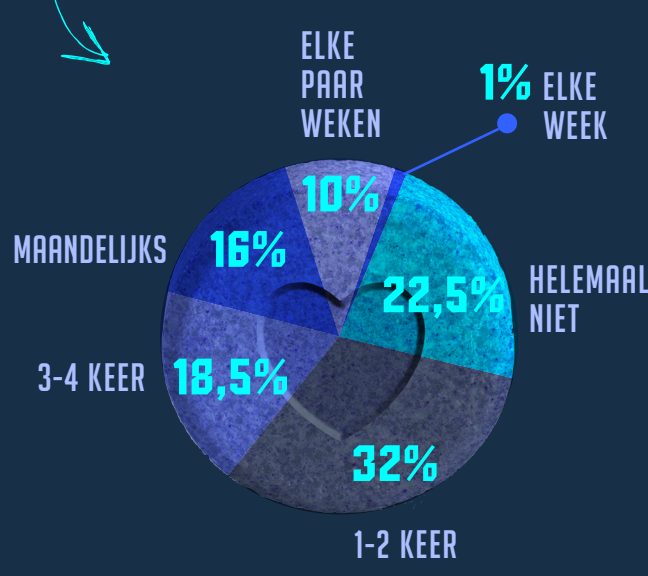
83% GING HET AFGELOPEN HALFJAAR NAAR MINSTENS 1 GROOT FEEST*

75% GING BIJNA IEDERE MAAND NAAR EEN FEEST (GROOT* OF KLEIN)



mdma gebruik in het afgelopen half jaar

XTC/MDMA

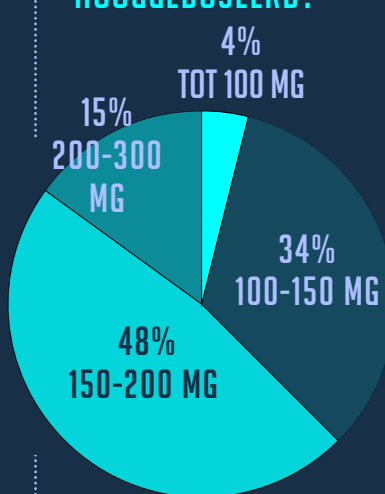


(Dit is niet representatief voor uitgaand Nederland)

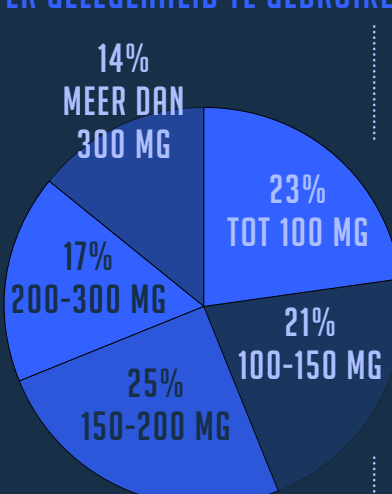
Dit zijn de antwoorden van Party Panel leden die minimaal 1 keer XTC/MDMA hebben gebruikt in het afgelopen half jaar:

DOSERING

WANNEER VIND JIJ EEN PIL HOOGGEDOSEERD?



WAT VIND JIJ EEN HOGE DOSIS OM PER GELEGENHEID TE GEBRUIKEN?



Hoe sterk zijn de pillen die jij meestal hebt?

21% TUSSEN 100 EN 150 MILIGRAM MDMA

13% TUSSEN 200 EN 300 MILIGRAM MDMA



13% MINDER DAN 100 MILIGRAM MDMA



53% TUSSEN 150 EN 200 MILIGRAM MDMA

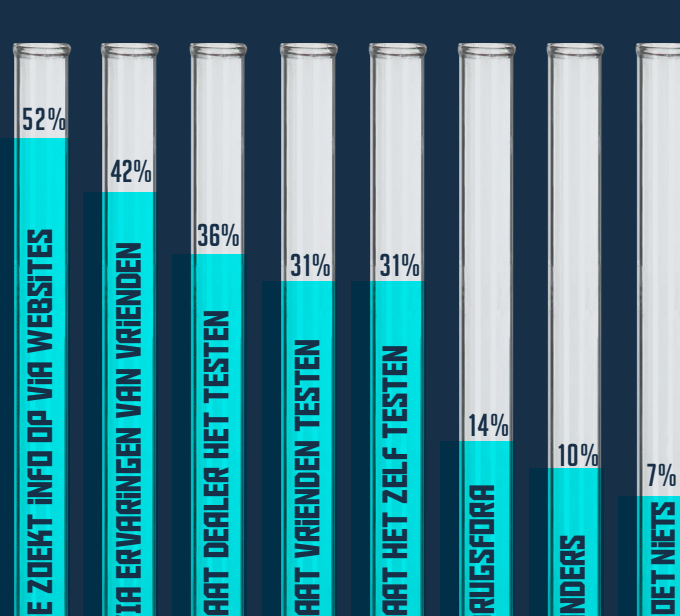
Julie houden rekening met je verantwoordelijkheden op de dag(en) na gebruik

Wat zijn de factoren die je dosering bepalen?



TESTEN

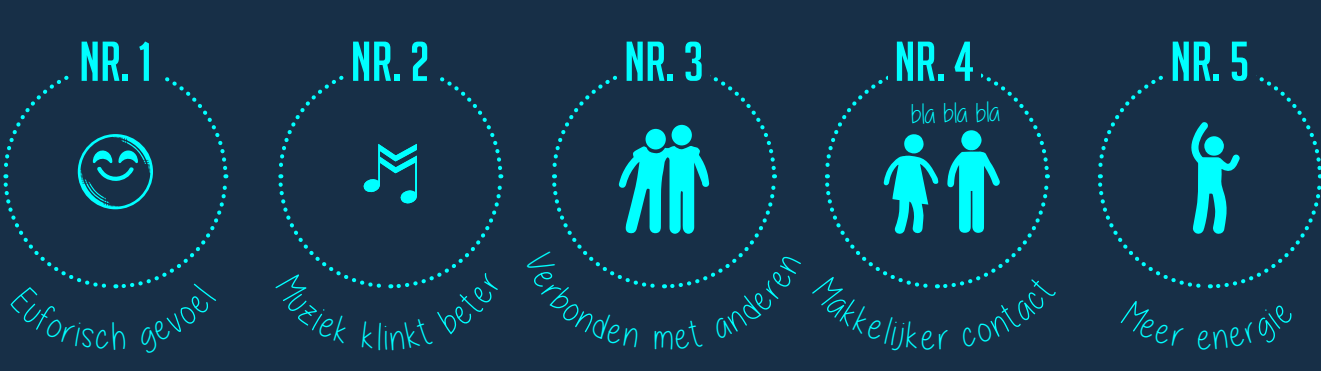
Hoe kom jij er achter hoe sterk je pillen zijn?



93% checkt van te voren hoe sterk pillen zijn

EFFECTEN

TOP 5 MEEST WENSELIJKE EFFECTEN VAN MDMA



TOP 3 MEEST ONGEWENSTE EFFECTEN VAN MDMA



TOP 5 MEEST VERWACHTTE EFFECTEN VAN EEN HOGE DOSIS MDMA



ALLE PARTY PANEL LEDEN: BEDANKT! DOE MEE MET DE VOLGENDE RONDE!

Meer resultaten op partypanel.nl/results. Pers, pas op. Op basis van deze Party Panel rapportage uitspraken doen over hoeveel middelen door Nederlanders in het uitgaansleven worden gebruikt zou niet alleen inaccuraat, maar zelfs misleidend zijn, en bovendien onethisch omdat misinformatie kan bijdrage aan stigmatisering van de doelgroep.

